

KONICA MINOLTA

bizhub 501

新型bizhub
商务新风尚



The essentials of imaging



满足您的商务需求

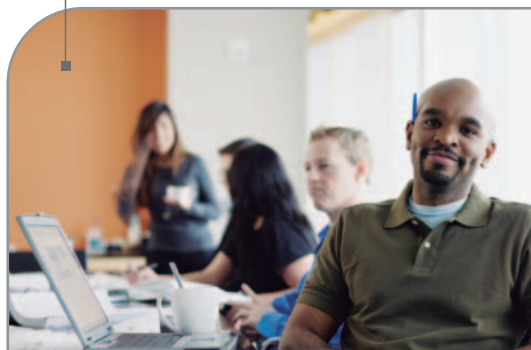


在 商机稍纵即逝的商务世界里，企业需要及时、迅速的信息交流。要想保持领先，无论公司职员处于什么位置都要能方便地和公司联络，并且不用担心数据安全问题。现在，新型的bizhub将这一切变为现实。bizhub 501配备了先进的安全功能，方便用户灵活组网，在企业内部轻松共享和分发数据，并且可根据用户指令输出高品质图像，为其开启新的商机。bizhub应用了全方位功能设计，必将成为公司的商务办公枢纽。

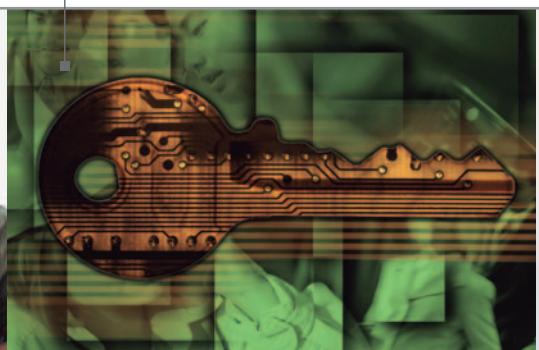
bizhub 501

黑白经典，成功见证

01 数据共享与交流



02 数据安全





时尚、多功能的外观设计

紧凑设计、无缝结构

大尺寸全彩操作面板

多种信息交流方式

∴ 多种图像发送方式

∴ 全能的网络扫描

∴ 硬盘BOX功能

∴ 网络传真

兼容Windows Vista (XPS、DPWS)

千兆以太网

增强的安全功能

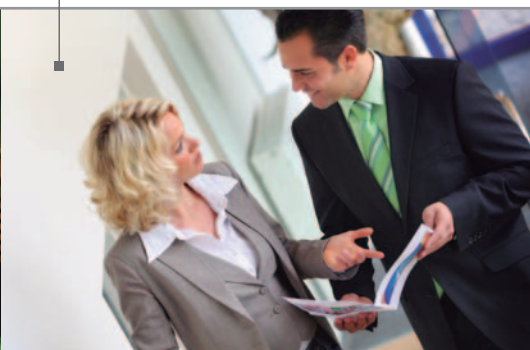
∴ 内置认证

∴ 静脉 / IC认证

∴ 数据加密

通用设计改进

03 文档输出



04 全新外观设计



05 生态和环保



简化办公流程

bizhub 501作为数据交流中心，它能够存储、访问、分发信息或将之发送至任何地点，无论信息接受方在公司内部还是在世界的另一边。



灵活的交流

完成数据扫描后，用户能够将这些数据传送到任何目的地，或者通过简单的操作将数据分发给多个收件人。数据可直接传送至公司内部的联网PC，或存储在bizhub硬盘内的公共或个人文件夹中，也可通过电子邮件发送至公司以外的网络地址，或同时进行以上步骤的任意组合。另外，此款设备兼容XPS数据格式，方便用户压缩扫描，以确保数据的轻松传送与存储。

- > 多方式发送
- > 扫描至电子邮件
- > 扫描至FTP
- > 扫描至SMB
- > 扫描至WebDAV
- > 扫描至BOX
- > 扫描至USB存储器
- > TWAIN扫描
- > 兼容XPS (需选购HD-509)

保存、发送和共享

硬盘BOX功能让bizhub变成一个中央数据源，能够对信息进行存档、保护、分发或输出。此外，合并打印功能可快速而方便地打印不同格式的文件。

- > 公共BOX
- > 个人BOX
- > 安全BOX
- > 电子公告板BOX
- > 查询传送BOX
- > 记忆接收BOX
- > 机密BOX
- > 合并打印
- > PageScope BOX Operator

快速、便捷的文件传送

前端配置高速USB端口，用户不必通过PC或服务便可从存储设备*直接打印PDF、TIFF和XPS数据，或将数据直接扫描至存储设备。该设备兼容千兆以太网，用户随时随地都可通过它迅速传送大容量文件。

*需选购IC-207、HD-509



- > 高速USB
- > 兼容千兆以太网
- > PageScope Direct Print*

*仅适用于Windows系统

将您的办公室与世界相连

除了传统的高速传真设备，办公网络基础设施也可用于传真传送，而且速度更快、成本更低。bizhub配备互联网和IP地址传真功能，可通过互联网或本地服务器免费发送数据。PC传真功能让用户能从他们的PC直接发送数据，TSI路由功能可将接收到的传真转发至收件人的PC或硬盘BOX中。

- > G3传真 (需选购FK-502、MK-708)
- > 互联网传真 (需选购IC-207、HD-509)
- > IP地址传真 (需选购FK-502、MK-708、IC-207、HD-509)
- > PC传真 (需选购FK-502、MK-708)
- > TSI路由 (需选购HD-509)

*实现以下功能必须选购硬盘HD-509

	BOX功能	网络传真	IP地址传真	TSI路由	XPS格式文件兼容	IC卡认证和静脉认证	安全打印
硬盘HD-509	○	○	○	○	○	○	○

打造强大防线

一个强大的安全系统应提供安全的网络环境，阻止非授权访问，确保团队成员在安全网络环境中轻松、公开地交换信息。与通讯和输出功能的多样性一样，bizhub也配备了一系列安全功能，确保用户能够自由、无虑地工作。

用户认证

- A 打印、扫描、传真
- B 所有功能
- C 仅扫描
- D 打印、群组BOX、个人BOX

安全打印



▷ 整个办公室的综合安全

使用加密、密码保护和用户认证等先进的安全功能，bizhub既保证了数据的安全又能提高用户的工作效率。

先进的认证功能，可有效阻止非授权访问

- > 用户认证
- > 服务器认证
- > 静脉 / IC卡认证
- > IP过滤
- > POP before SMTP

数据加密功能确保他人在未经许可的情况下无法访问您的数据

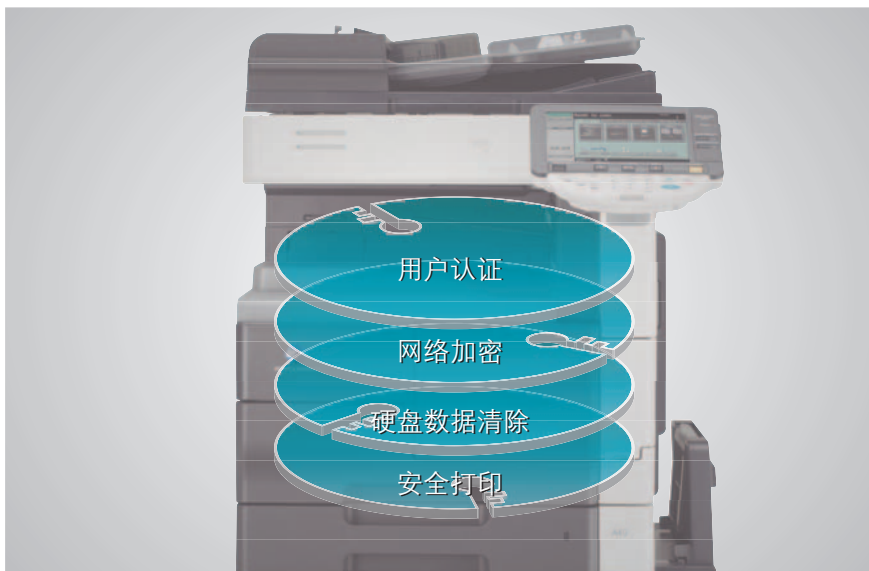
- > SSL/TSL加密传送
- > S/MIME
- > PDF加密

确保硬盘数据安全

- > 硬盘密码锁定
- > 硬盘数据加密
- > 硬盘数据随机清除格式

保留敏感打印数据

- > 安全打印密码保护
- 让您的员工在安全的环境中发挥他们的潜能
- > 安全登录
- > ISO15408 (EAL3) 认证 (审核中)



静脉认证

▷ 个人认证

静脉认证系统只需读取每位用户独有的手指静脉图案，无需输入密码便可完成认证。既节省了时间又能确保数据安全。

▷ 定制访问设定

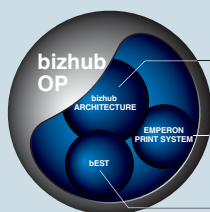
通过设置每位用户的访问和使用权限来实现动态控制。通过制定特定功能使用权限、输出类型和输出限制，可减少资源浪费，保护敏感信息。



IC卡认证

▷ 灵活、动态的安全系统

IC卡认证系统能够在允许用户访问前快速、方便地确认用户身份，以便管理员更好地管理访问权限和网络活动。



1. bizhub架构

2. 印宝珑 (Emperon) 打印系统

3. bEST

▷ 功能强大的bizhub OP 全新开放式平台

柯尼卡美能达独创的bizhub OP控制系统可提高公司的生产力、安全性和网络化，从而充分发挥其潜力。bizhub OP是三个相连接的系统，每一个系统都能提供无缝的组合功能，可大幅提高bizhub的作业灵活性。作为信息枢纽的bizhub架构集成了所有的控制功能，提高了设备运营效率、可靠性和安全性，确保了更有效的行政监管和成本管理。

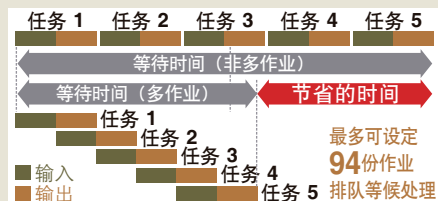
印宝珑 (Emperon) 打印系统将输出操作集成于单一直观界面，方便用户更好地使用bizhub功能。此外，开放式应用编程界面极大地简化了第三方应用程序的定制和集成，使bizhub的操作更加灵活。bizhub OP支持bizhub现有的各种强大功能，并为能够确保用户高效工作的无缝网络环境奠定基础。

bizhub满足您对输出质量的需求

bizhub始终与生产力同步发展，bizhub 501的输出表现完全值得用户信赖。它们能够轻松而高速地处理多份复杂作业，满足严苛的质量需求，不折不扣地实现用户对输出质量的所有期望。

▷扫描速度

操作方便的ADF具有高达70opm的扫描速度。不同尺寸的文档也可混合扫描。精确的送纸机制和防静电措施确保了连续高质量扫描的效果。



▷多作业功能

正在处理或输出当前作业时，用户可通过多作业功能，最多设定94份其它打印或扫描作业排队等候处理，以节约等待时间。

▷极高的连续作业能力

除了两个500张通用纸盒和1个150张手送纸盒，bizhub 501还可加装选购纸盒，纸张容量最高可达5650张，远远超出最大办公作业的需求。此款机型的纸张和碳粉都能在不中断输出的状态下更换，从而最大限度地减少停机时间。

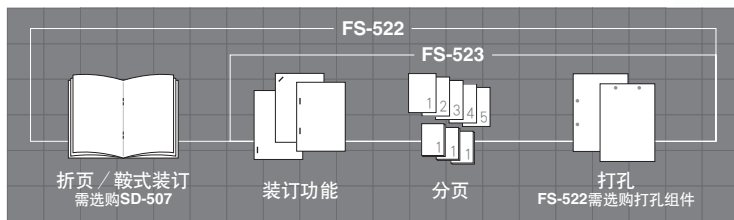


▷可信赖的输出表现

bizhub 501 的输出速度高达 50ppm，可满足极其严苛的办公室环境要求。具有高品质文档再现能力，复印分辨率达到 600dpi × 600dpi，采用数字平滑技术后打印分辨率高达 2400dpi (模拟) × 600dpi。

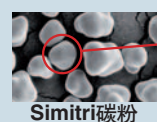
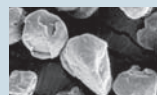
▷排纸处理

bizhub 501可配备各种排纸处理选购单元，方便用户制作高质量的专业文档，可极大地提高输出文档的价值。此款设备的排纸处理功能除了分页和分组，还包括折页、打孔和装订。用户甚至可以通过本设备对多达60页的小册子进行鞍式装订。

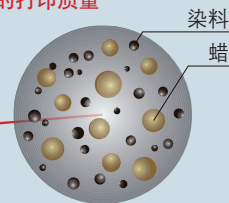


▷bizhub卓越品质之源

柯尼卡美能达独有的Simitri聚合碳粉具有比传统碳粉更小更均匀的颗粒，可再现更清晰的文本线条和更精细的色阶。此外，Simitri碳粉的定影温度较低，可加快输出速度，降低能耗，并有效减少纸张卷曲。



尺寸更小，形状更趋一致的碳粉颗粒确保了更卓越的打印质量



Simitri



全新外观设计

bizhub开启商务新风格

采用全新设计的bizhub 501已成为办公中心。全新的功能设计以及为方便用户使用而进行各项改进，加上它与办公环境相得益彰的时尚外观，注定了这款新型bizhub甫一面市就会给人留下深刻印象。



▷ 多功能时尚外观

新型bizhub采用360度无缝机身、清晰的LED指示灯、黑白分明的面板，以及全内置电缆和连接头。适于放置在办公室的任何位置，不仅能够完美地融于办公室的装饰环境，更能最大限度地提高生产力。



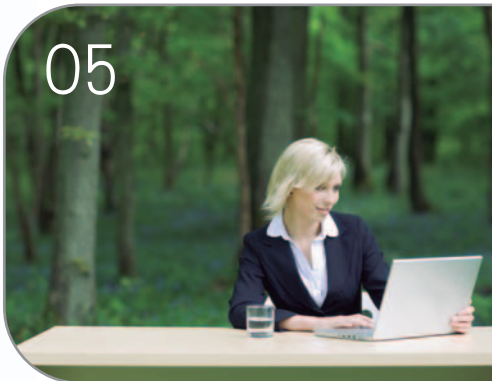
▷ 清晰易辨的显示屏

新型8.5英寸，内嵌触摸屏的800×480全彩显示面板，方便用户在打印和发送前预览文档，以及能简单、直观地查找所需文档。为方便使用，该显示面板具有更大的角度和高度调节范围，并具有文本放大显示模式。



▷ 全新的通用设计理念

bizhub开发人员始终秉持通用设计理念，新型bizhub通过各种创新体现了这一传统。碳粉和纸张可从主机前端轻松取放，所有的可移动部件都能用单手操作，机身采用高对比度配色方案，提醒用户取走输出的文档。



生态和环保

健康、环保的工作

地球的环境对于我们来说与办公室环境一样重要，柯尼卡美能达致力于最大程度地减少设备对环境的影响。bizhub 501是期望减少废物和废气排放，同时对设备性能要求很高的用户的理想选择。

▷ 能源之星



bizhub 501符合国际能源之星项目关于减少能耗和提高能效的要求。

▷ 节能认证



bizhub 501符合中国《数字式多功能办公设备节能/环保产品认证实施规则》的要求。

▷ RoHS符合

RoHS（减少有害物质排放）规定禁止某些有害物质用于电子、电气元件生产。柯尼卡美能达在欧盟规定的最终期限之前就遵循RoHS规定，停止使用铅、汞、镉、六价铬、PBB和PBDE。

▷ WEEE符合

bizhub 501完全符合WEEE（废旧电子电气设备）的有关规定，确保所有部件和元件都能妥善报废或回收。

▷ 减排

聚合碳粉比传统碳粉的废气排放量更少，其NO_x、SO_x和CO₂的减排量高达40%。此外，每台bizhub设备都已经过优化处理，可大幅减少总体排放量。

▷ 节约能耗

Simitri碳粉具有较低的定影温度，与传统定影相比极大地减少了能源消耗。此外，节能和睡眠模式也可大幅降低电力消耗，从而降低能源成本与资源浪费。

bizhub 501

规格

型号	bizhub 501	
类型	台式	
复印分辨率	600x600dpi	
灰阶	256	
内存容量 (标准 / 最大)	1GB (内部页面存储: 205MB)	
硬盘	60GB (选配件)	
原稿类型	纸张、书、三维物体	
最大原稿尺寸	A3或Ledger (11"×17")	
输出尺寸	A3-A5 (纸盒) , A3-B6 (多功能手送托盘)	
图像损失	复印: 尾缘 / 6mm以内, 其它 / 3mm以内 打印: 主缘 / 3mm以内, 侧缘 / 2mm以内, 尾缘 / 4mm以内	
预热时间	60秒以内 (条件: 20°C, 50%RH)	
首页复印时间	3.2秒以内	
复印速度	50cpm (A4) , 27cpm (A3)	
复印缩放倍率	固定倍率	放大: 1:1.154/1.224/1.414/2.000 缩小: 1:0.866/0.816/0.707/0.500
	缩放	25%-400% (以0.1%为增量)
纸张容量	标准1150张, 最大5650张	
纸张克重	顶部纸盒, 中间纸盒, 底部纸盒: 60-105g/m ² (与PC-206/PC-407/LU-203相同) 多功能手送托盘: 50-210g/m ²	
连续复印	1-999张	
双面器	无堆叠ADU A3-A5, 60-90g/m ²	
电源要求	AC220-240V 10A (50Hz)	
功耗	1.56kw以内	
尺寸 (宽 × 深 × 高)	685mm × 823.7mm × 895mm	
重量	约97kg	

扫描功能规格

扫描尺寸	最大A3
扫描分辨率	200×200dpi, 300×300dpi, 400×400dpi, 600×600dpi
扫描速度 (A4横向)	500cpm (600dpi) , 700cpm (400dpi, 300dpi, 200dpi)
主要功能	扫描至电子邮件, 扫描至硬盘 (BOX) , 扫描至FTP, 扫描至PC (SMB) , 扫描至WebDAV, 扫描至USB存储器, 网络TWAIN
接口	以太网10BASE-T/100BASE-TX/1000BASE-T
网络协议	拉扫描: Socket I/F, WSD (Vista) 推扫描: SMTP, FTP, SMB, WebDAV
操作系统	Windows NT4.0 SP6/2000, SP3/XP/XP64bit/Server2003/Server2003 64bit/Vista或更高版本, MacOS 9.2或更高版本 / X 10.2,3,4/10.4 Intel或更高版本
数据格式	TIFF/PDF, XPS
扫描仪驱动程序	网络TWAIN驱动程序 (硬盘TWAIN) WSD (Win9SE/Me/NT4.0SP6/2000/XP/Server2003/Vista)

打印规格 (需选购IC-207)

类型	内置式
打印系统	激光曝光
CPU	CeleronM (600MHz)
内存	与主机共享
打印速度	50ppm (A4)
硬盘	60GB (选配件)
打印分辨率	相当于2400dpi × 600dpi
PDL	PCL6, PostScript3仿真
网络协议	TCP/IP, IPX/SPX (NDS), SMB (Net BEUI), LPD, IPP1.1, SNMP, HTTP, AppleTalk
操作系统	Windows NT4.0 SP6/2000, SP3/XP/XP64bit/Server2003/Server2003 64bit/Vista或更高版本, MacOS 9.2或更高版本 / X 10.2,3,4/10.4 Intel或更高版本
字体	PCL, 80种字体, PS, 136种字体
接口	以太网10BASE-T/100BASE-TX/1000BASE-T, USB1.1 (标准) / 2.0 (选配件)
重量	约6.8kg

互联网传真功能规格 (需选购HD-509和IC-207)

传输协议	SMTP, POP3
连接模式	全双工模式
发送纸张尺寸	最大A3
接收纸张尺寸	最大A3
分辨率	200×100dpi, 200×200dpi, 400×400dpi, 600×600dpi
数据格式	TIFF-S / TIFF-F

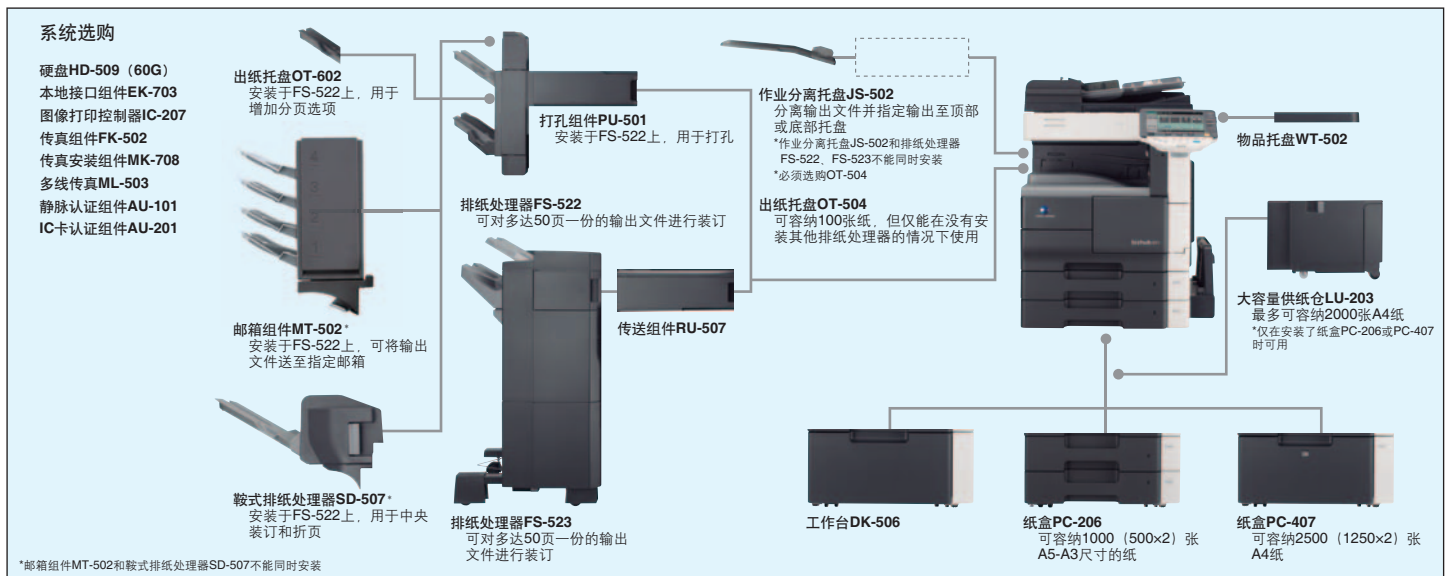
IP地址传真规格 (需选购FK-502, MK-708, IC-207, HD-509)

传输协议	TCP/IP, SMTP
传输尺寸	最大A3
分辨率	200×100dpi, 200×200dpi, 400×400dpi, 600×600dpi
数据格式	TIFF-F

传真功能规格 (需选购FK-502)

发送纸张尺寸	最大A3
接收纸张尺寸	最大A3
通信标准	Super G3
行密度	8×3.85, 8×7.7, 8×15.4 (仅限于接收) , 16×15.4 line/mm, 200×100dpi, 200×200dpi, 400×400dpi, 600×600dpi
通信速度	3秒以内 (V.34, JBIG, A4原稿)
调制解调器速率	2.4kbps-33.6kbps
数据压缩方法	MH/MR/MMR/JBIG
通信线路	公共电话线路, 传真通信线路
扫描速度	2.0秒 (A4 / 精细模式)
快捷拨号	2,000个 (配备HD-509) , 1,000个 (未配备HD-509)
程序拨号	400个 (配备HD-509) , 200个 (未配备HD-509)
群组拨号	100个
连续通信	600个位置

纸张克重换算 乘以g/m² (克重) ×0.636×0.939 (1kg = 约1.66g/m²)



产品的外观、配置和/或特性如有变更, 恕不另行通知。
bizhub和PageScope是柯尼卡美能达商用科技株式会社的注册商标或者商標。
Windows是微软公司的注册商标或者商標。
Adobe和PostScript是Adobe公司的注册商标或者商標。
所有的其它商標名称都是它们各自拥有者的注册商标或者商標。
* 作为“能源之星”的伙伴, 柯尼卡美能达商用科技株式会社抱着节省能源的宗旨而生产这部符合“能源之星”标准的产品。
* 能源之星是美国的注册商标。



- 符合能源之星标准
- 使用可回收材料
- ISO认证工厂生产



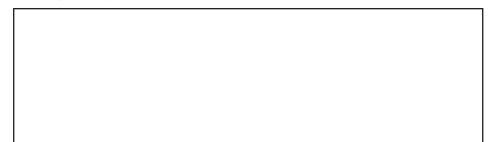
中国节能产品认证

柯尼卡美能达数码复合机采用环保设计。

安全使用的要求

- 请使用带有正确接地的电源, 预防爆炸和触电事故的发生。
- 请在使用本产品前, 详细阅读使用说明书。
- 请使用额定的电源电压。

购买或咨询请洽:



柯尼卡美能达办公系统 (中国) 有限公司

地址: 上海市淮海中路98号金钟广场18楼
电话: (021)23210600 传真: (021)23210601 邮编: 200021
网址: <http://konicaminolta.com.cn>

欢迎拨打免费销售热线: 800-820-2656